

<p><b>UNITED NATIONS</b></p> <p><b>OFFICE FOR THE COORDINATION OF HUMANITARIAN AFFAIRS</b></p> <p><b>Occupied Palestinian Territory</b></p>		<p><b>الامم المتحدة</b></p> <p><b>مكتب لتنسيق الشؤون الانسانية</b></p> <p><b>للاراضي الفلسطينية المحتلة</b></p>
---	---	---

P.O. Box 38712 Jerusalem  
Phone/Fax: (972) 2 – 582 9962

**ניתוח ראשוני של OCHA מגלה כי לתוואי הגדר המתוכנן השלכות הומניטריות  
חמורות על יותר מ- 680,000 פלסטינים בגדה המערבית –  
השפעה הגדולה באופן משמעותי מזו הקיימת היום**

ממשלת ישראל אישרה את תוכנית הגדר<sup>1</sup> הכוללת את התוואי לאורך הגדה המערבית ביום 1 לאוקטובר, 2003. ביום 23 לאוקטובר הוצגה לציבור מפת התוואי באתר האינטרנט הרשמי של מנהלת מרחב התפר [www.seamzone.mod.gov.il](http://www.seamzone.mod.gov.il). הגדר מורכבת כיום מחומות בטון, תעלות, ערימות עפר, דרכים, תלתליות וגדרות אלקטרוניות המשתרכים על 180 ק"מ. אורכה הכולל של הגדר יהיה 687 ק"מ. יושב ראש ועדת הכספים של הכנסת, ח"כ שלום שמחון, העריך, כי העלות הכוללת של הגדר תעמוד על 15 מיליארד ש"ח קרי, 20.5 מיליון ש"ח לכל ק"מ.

**השלכותיה של הגדר**

**אדמות הגדה המערבית**

**כ- 840,000 דונמים המהווים 14.5% מכלל שטח הגדה המערבית** (למעט ירושלים המזרחית) יתחמו בין הגדר לבין הקו הירוק, על סמך התכנון האחרון של ממשלת ישראל (מצ"ב מפה).

שטח זה כולל **147,000 דונם של מובלעות, 612,000 דונם של איזורים סגורים ו- 81,000 דונם של מכשולי עומק שצה"ל תכנן לבנות.**

**האוכלוסיה הפלסטינית המושפעת מהגדר**

בשטח הנ"ל, שהינו אחד מהאיזורים הפוריים ביותר בגדה המערבית, מתגוררים כיום **יותר מ- 274,000 תושבים ב- 122 כפרים וערים**. תושבים אלו יתגוררו באיזורים סגורים בין הגדר לבין הקו הירוק או במובלעות המוקפות לחלוטין על ידי הגדר.

מבניהם **161,000 תושבים יתגוררו במובלעות, 96,000 תושבים בתוך מכשולי העומק ו- 17,000 תושבים באיזורים הסגורים** בין הגדר לקו הירוק.

**יותר מ- 400,000 פלסטינים נוספים** המתגוררים מזרחית לגדר יצטרכו לעבור אותה, על מנת להגיע לאדמותיהם, למקומות עבודתם ולשירותים שונים. משמעות הדבר **שמעל- 674,000 תושבים המהווים כ- 30% מאוכלוסית הגדה כולה** יפגעו ישירות מהגדר.

**הרציול הבטחוני של מדינת ישראל**

בעקבות מספר פעולות התאבדות קטלניות והתקפות על ידי פלסטינים חמושים על אזרחים ישראלים החלה ממשלת ישראל ביוני 2002 בבניית הגדר. עמדת ממשלת ישראל היא, כי הגדר היא מבנה זמני שנועד להפריד פיסית בין הגדה המערבית ובין ישראל, על מנת למנוע התקפות התאבדות על אזרחים ישראלים.

**אורך הגדר**

הגדר תשתרע על **680 ק"מ** (כולל ירושלים המזרחית) מגינין בצפון הגדה המערבית עד חברון, בגבולה הדרומי של הגדה. עקב חדירתה של הגדר לעומק הגדה המערבית אורכה יוכפל ביותר מפעמיים אורך הקו הירוק. עד היום נבנה רק רבע מתוואי הגדר המתוכננת.

**סטיה מהקו הירוק**

רק **11% מתוואי הגדר יבנה על קו הפסקת האש משנת 1949 או הקו הירוק**. שאר התוואי יחדור לעומק הגדה המערבית – עד 22 ק"מ – העוטף את ההתנחלות אריאל.

<sup>1</sup> המונח הרשמי על פי החלטת האסיפה הכללית של האומות המאוחדות מיום 21 לאוקטובר 2003 (A/ES-10/13) הינו Wall. הנוסח בעברית של דו"ח זה נוקט במונח גדר עקב השימוש הנפוץ בו בציבור הישראלי.

<p><b>UNITED NATIONS</b></p> <p><b>OFFICE FOR THE COORDINATION OF HUMANITARIAN AFFAIRS</b></p> <p><b>Occupied Palestinian Territory</b></p>		<p><b>الامم المتحدة</b></p> <p><b>مكتب لتنسيق الشؤون الانسانية</b></p> <p><b>للاراضي الفلسطينية المحتلة</b></p>
---	---	---

P.O. Box 38712 Jerusalem  
Phone/Fax: (972) 2 – 582 9962

#### **יצירת מובלעות**

הגדר החודרת לשטח הגדה המערבית **יוצרת 12 מובלעות נפרדות** - בהן תושבים פלסטינים מוקפים לחלוטין על ידי הגדר.

#### **נגישות למקומות תעסוקה ושירותים בתוך הגדה המערבית**

תושבים שיתגוררו במובלעות או באיזורים הסגורים יצטרכו לעבור את הגדר, על מנת להגיע לשווקים, בתי ספר, בתי חולים, ולהמשיך לקיים קשרי משפחה בשאר שטחי הגדה המערבית. נכון להיום ממשלת ישראל לא פירסמה כל מידע על קיומם של שערים להבטחת מעבר בין שני צידי הגדר.

#### **אוכלוסית המתנחלים המושפעת מהגדר**

בתוך האיזור שבין הגדר לקו הירוק קיימות 54 התנחלויות בהן מתגוררים כ- **142,000 מתנחלים** המהווים 63% מכלל אוכלוסית המתנחלים בגדה המערבית.

רוב המתנחלים יתגוררו בתוך אותו איזור בו יתגוררו פלסטינים, ביניהם אמורה היתה הגדר להפריד. לעומת זאת, שלא כמו הפלסטינים המתגוררים בתוך "האיזור הסגור" בין הגדר לקו הירוק, למתנחלים מותר מבחינה משפטית לחצות את הקו הירוק ולהגיע לישראל.

#### **פלסטינים זקוקים להיתרים כדי להמשיך ולהתגורר באיזור הסגור**

לאור המדיניות הנוכחית של ישראל באשר להיתרי מעבר, עתיד לא בטוח צפוי לתושבים הפלסטינים המתגוררים באיזור זה. ביום 2 לאוקטובר, 2003 קבע צה"ל בצווים צבאיים כי כ- 7,000 תושבים המתגוררים ב"איזור הסגור" במחוזות ג'נין, קלקיליה וטולכרם, בין הגדר הבנויה לבין הקו הירוק, חייבים להגיש בקשות להיתרי שהיה, שצבעם ירוק, כתנאי להמשך השארתם בבתיהם הפרטיים.

תוקפם של היתרים הינו עד 6 חודשים. היתרים אלו הפכו את זכותם של הפלסטינים להתגורר בבתיהם הפרטיים למעשה חסד של ישראל.

בנוסף, הגדר תגביל חקלאים המתגוררים מחוץ ל"שטח הסגור" להגיע לאדמותיהם המצויות בתוך השטח. צוותים רפואיים, אנשי עסקים ועובדי ארגונים הומניטריים בינלאומיים מחוייבים אף הם לבקש היתרים מיוחדים. הצווים הצבאיים אינם חלים על ישראלים ואזרחים זרים ממוצא יהודי.

#### **השלכות הומניטריות**

נדמה, כי ממשלת ישראל לא לקחה בחשבון השפעתה של הגדר על חיי התושבים הפלסטינים.

עקב בניית הגדר אנשים נוספים, שלא יוכלו לעבד אדמותיהם, לרעות צאנז או להגיע לרמה כלכלית המספיקה לקניית מזון, ירעבו. ההרס, שנגרם לאדמה ולרכוש עקב הגדר, הינו בלתי הפיך ומחליש את יכולתם של הפלסטינים להתאושש אי פעם, אפילו במידה שהמצב הפוליטי יאפשר שיפור.

התושבים נתונים בסכנה של העדר נגישות לבתי הספר, לאוניברסיטאות ולשירותים רפואיים מיוחדים. הגדר מפצלת קהילות קיימות ומבודדת תושבים ממערכות תמיכה חברתיות חיוניות.

במידה והצווים הצבאיים הקיימים כיום לגבי צפון הגדה יחולו על תוואי הגדר כולו, אלפים רבים של הפלסטינים עשויים להיות מוצאים בכוח מבתיהם ומאדמותיהם.

12 לדצמבר 2003

# מובלעות ושטחים סגורים בין הגדר לקו הירוק

סוכנות האומות המאוחדות לתיאום עניינים הומניטריים

15 דצמבר 2003

נתונים ראשוניים על אדמות פלסטיניות הממוקמות בין הגדר לקו הירוק (למעט ירושלים המזרחית)

## סך השטח בין הגדר לבין הקו הירוק: 840,000 דונם

שטח מובלעות: 147,000 דונם  
שטח סגור: 612,000 דונם  
מכשול עומק: 81,000 דונם

14.5% מכלל שטח הגדה המערבית

## אורך התוואי הכולל של הגדר: 687 ק"מ

תוואי בנוי או בבנייה: 180 ק"מ (כולל ירושלים המזרחית)  
תוואי מתוכנן: 459 ק"מ (כולל ירושלים המזרחית)  
מכשול עומק: 48 ק"מ

11% קוריה וקה לע רבוע רדגה איאותם  
אורך הקו הירוק: 315 ק"מ

## סך האוכלוסיה המתגוררת במובלעות בשטחים סגורים ובמכשולי עומק

274,000 פלסטינים: (122 קהילות)

142,000 מתנחלים: (54 התנחלויות)

## סך האוכלוסיה המתגוררת במובלעות

161,000 פלסטינים: (41 קהילות)

1,100 מתנחלים: (2 התנחלויות)

## סך האוכלוסיה המתגוררת במכשולי עומק

96,000 פלסטינים: (17 קהילות)

500 מתנחלים: (2 התנחלויות)

## סך האוכלוסיה המתגוררת בשטחים סגורים

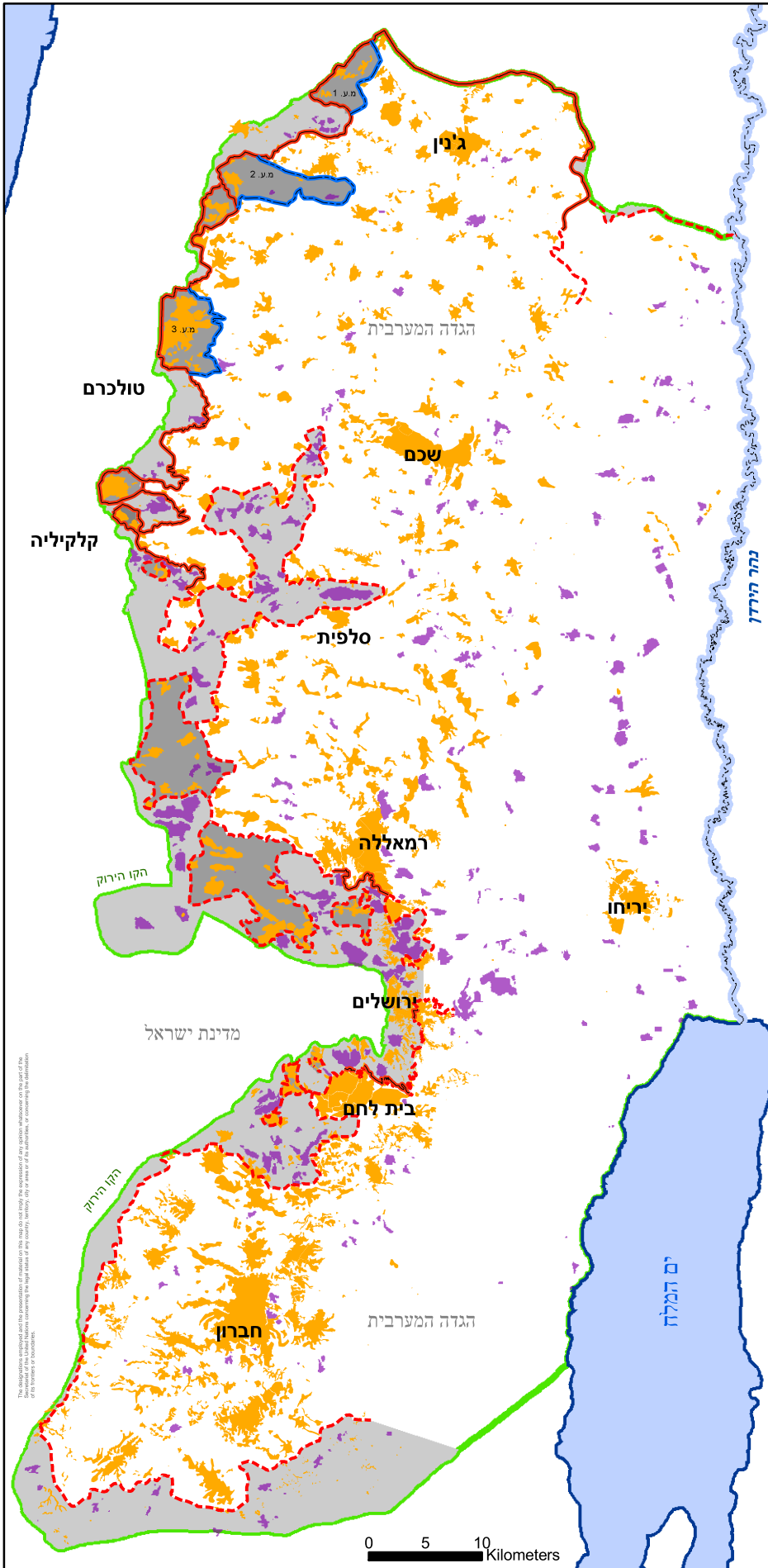
17,000 פלסטינים: (64 קהילות)

140,400 מתנחלים: (50 התנחלויות)

- התוואי הבנוי ובבניה
- - - התוואי המתוכנן\*
- מכשול עומק\*\*
- מובלעת:
- איזור המוקף על ידי גדר
- איזור סגור:
- איזור תחום בין הגדר לבין הקו הירוק
- קהילה פלסטינית
- התנחלות

תוואי הגדר נסמך על מפות רשמיות של ממשלת ישראל (משרד הבטחון- מנהלת מרחב התפר) מ- 23 לאוקטובר 2003

מכשולי עומק נסמכים על מפות צה"ל ממרץ 2003\*\*  
Cartography and Barrier Themes: OCHA-oPt  
Humanitarian Information Centre - 10 December 2003  
Base data: MoPIC (2000) updates OCHA (2003)



0 5 10 Kilometers

The data presented in this map is for informational purposes only. It does not constitute an endorsement or a statement of opinion by OCHA. The information is based on the best available data at the time of printing. OCHA is not responsible for any errors or omissions, or for any consequences arising from the use of the information.